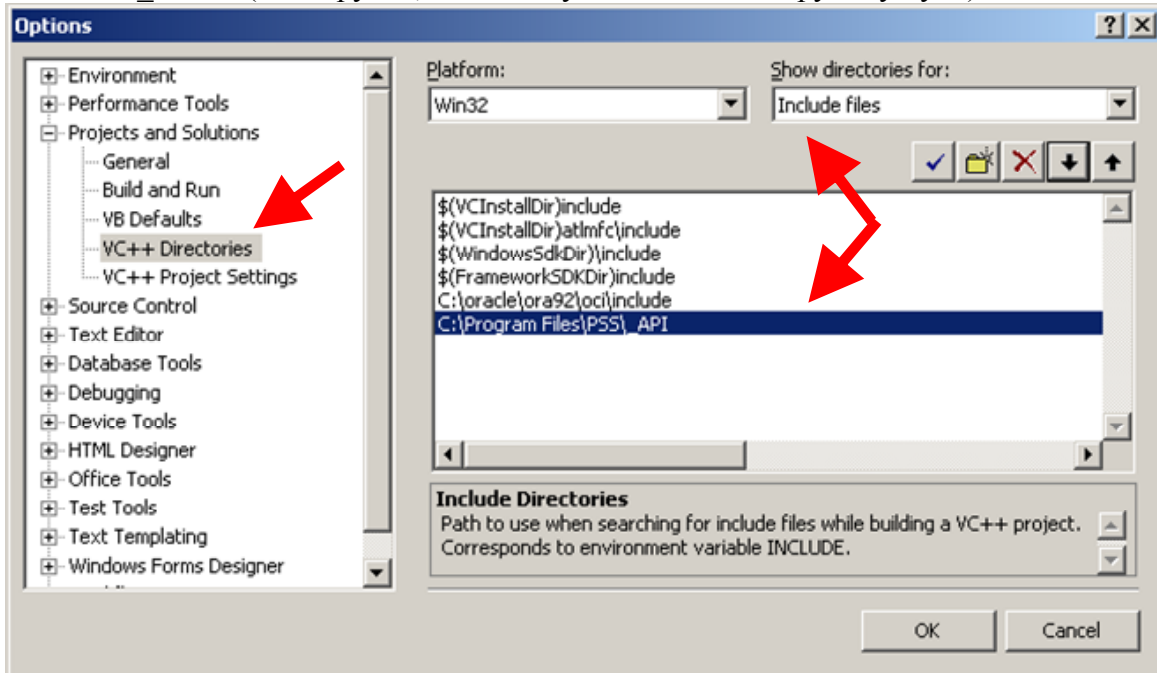


Настройка Visual Studio 2008 для разработки под PSS

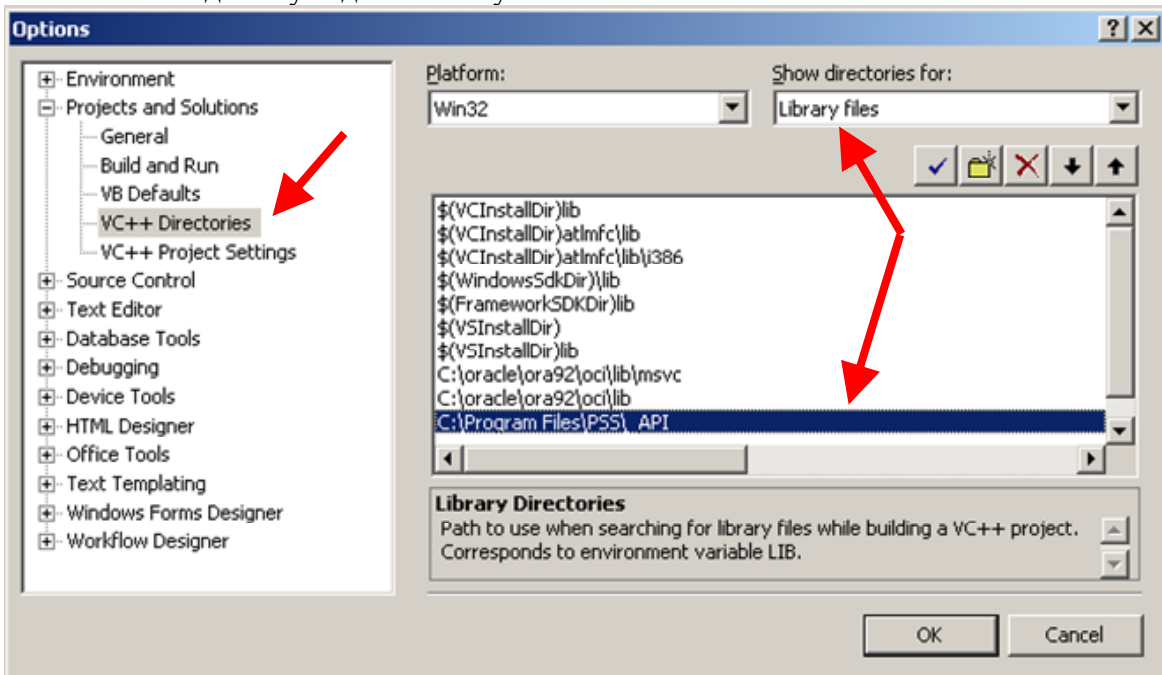
1. Настройка путей Visual Studio 2008:

Для настройки путей необходимо в главном меню выбрать «Tools \ Options».

В открывшемся диалоге слева выбрать «Projects and Solutions \ Visual C++ Directories»
Справа в поле «Show Directories for:» выбрать «Include files» и задать путь «C:\Program Files\PSS_API\» (Или другой, если PSS установлено по другому пути).

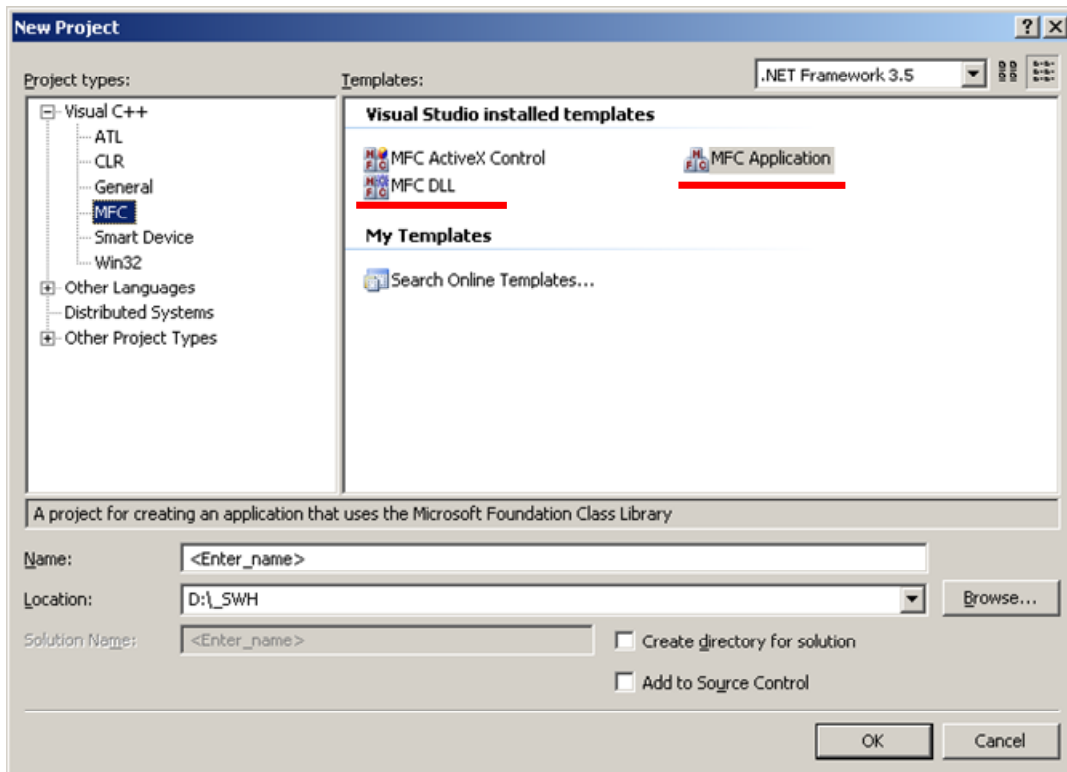


Аналогично задать путь для «Library files»:

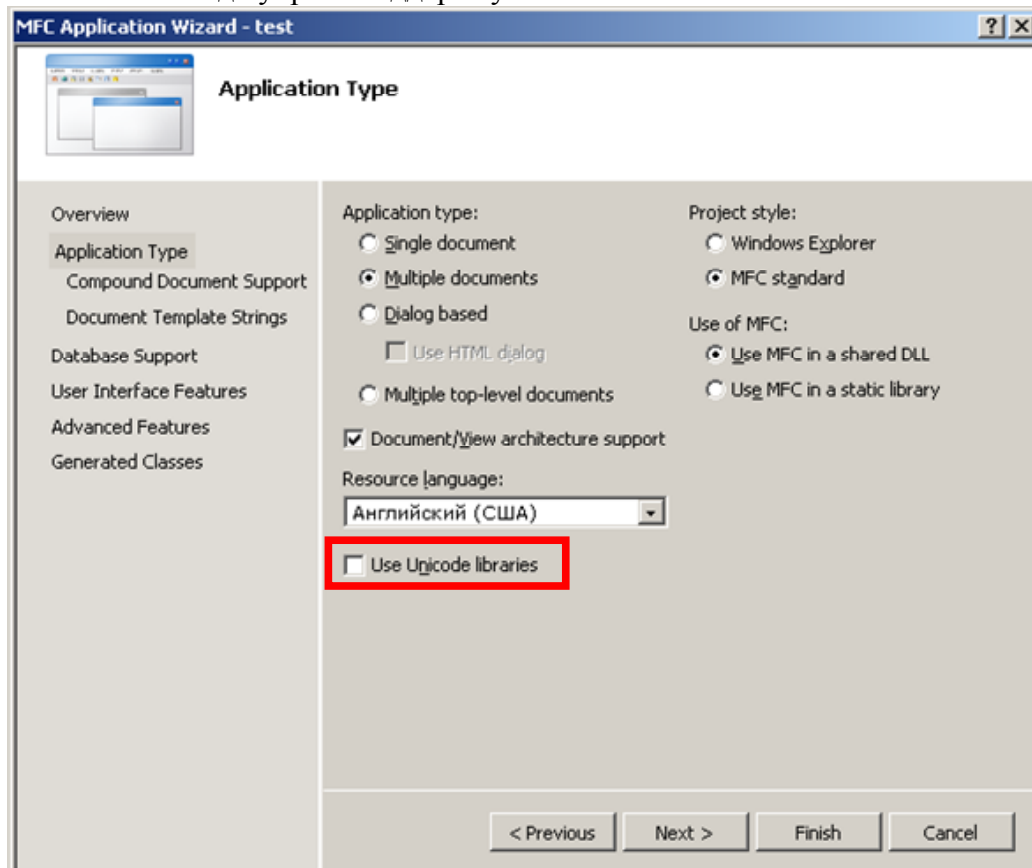


2. Создание новых приложений

Приложения необходимо создавать как «MFC Application» или «MFC DLL»



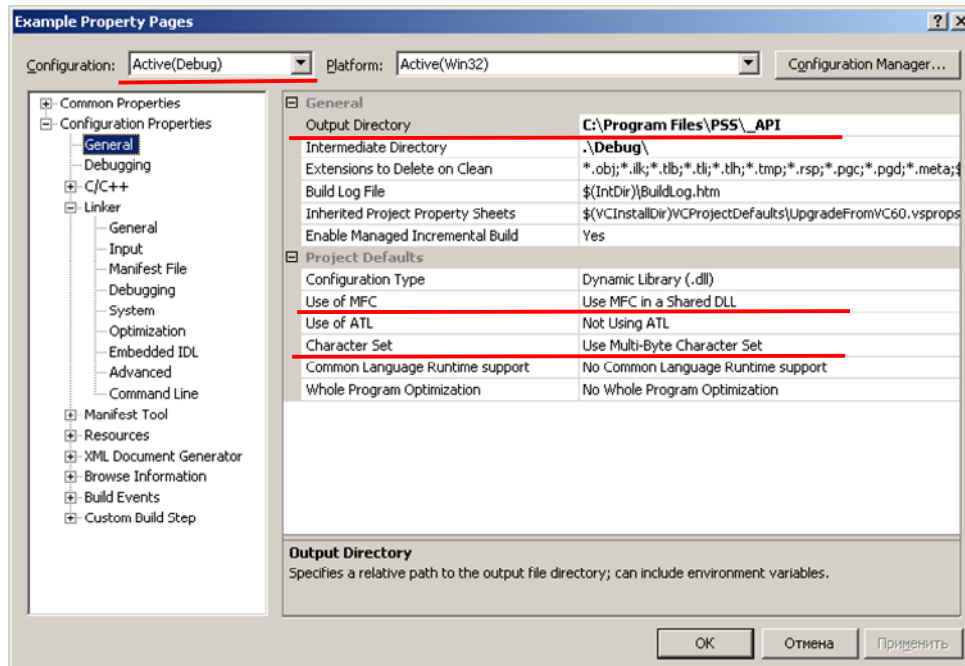
Обязательно надо убрать поддержку Unicode



3. Запуск разработанных приложений

Приложения собранные как «Release» необходимо запускать с настройкой рабочей папки «C:\Program Files\PSS\».

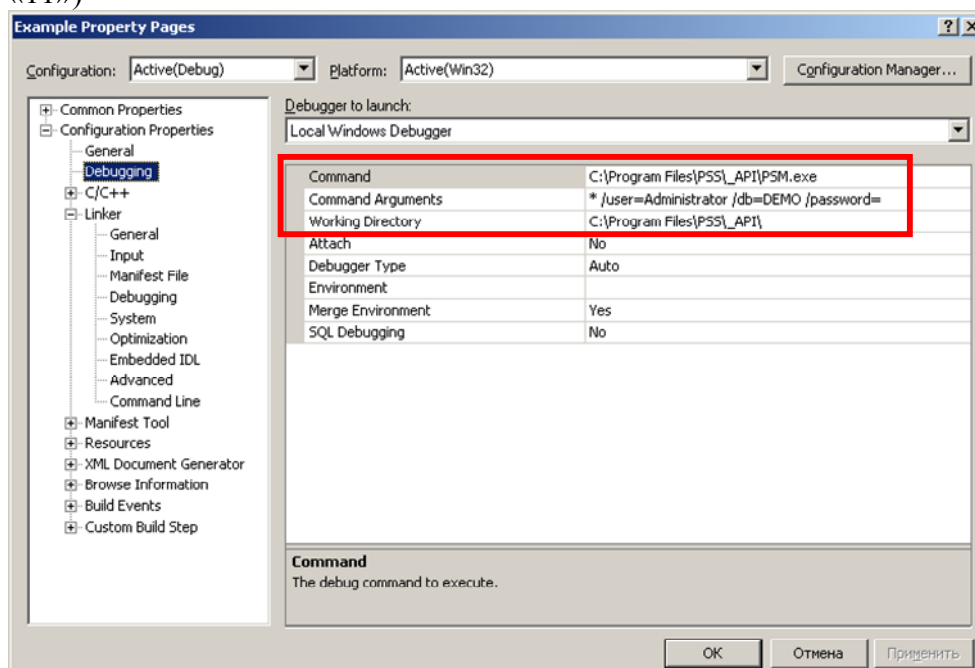
Приложения собранные как «Debug» необходимо запускать с настройкой рабочей папки «C:\Program Files\PSS_API».



Для отладки plugin в качестве приложения необходимо указать psm.exe. В качестве параметров «*» (приложение при запуске сразу запросит подключение к БД). Также в качестве параметров можно использовать строку типа:

«***/user=Administrator /db=DEMO /password=11**»

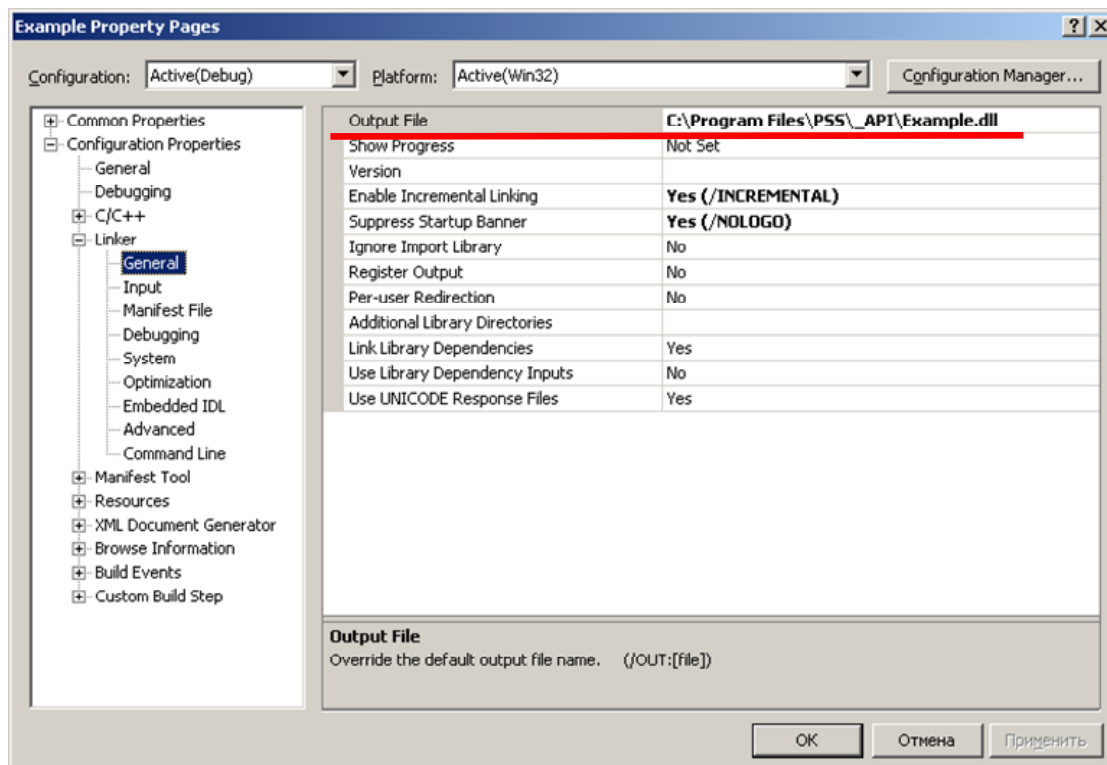
(использовать подключение «DEMO» с именем пользователя «Administrator» и паролем «11»)



Обязательно проверьте что выходной файл формируется в нужную папку:

Для приложений собранных как «Release» – «C:\Program Files\PSS\».

Для приложений собранных как «Debug» – «C:\Program Files\PSS_API\».



Для отладки Plugin не забудьте подключить нужные Plugin в модуле PDM (отладочный модуль Psm.exe находится в папке «C:\Program Files\PSS_API\»).

